

## 带有电感式编码器的紧凑型伺服电机

四种功率范围从 30 至 90W 的新款型。

目前 maxon 盘式电机已广泛应用于多种高科技功能。诸如在柴油机尾气净化泵、飞行器的阀板、升降机门驱动器、仿人机器人和工业机器人以及其他各个领域均有使用。

缩写词MILE意为“maxon电感式小编码器”。工作原理以高频电感场测量为基础，电感场可在导电的目标盘内产生涡流。与传统编码器相比，高频电感测量法具有下列优点：

- 结构坚固，抗灰尘和油雾。无需使用护板等保护装置。
- 高转速。
- 对干扰脉冲（例如来自 PWM 控制器或电机磁铁）不敏感。

这些特征参数使配有 MILE 编码器的盘式电机成为完成定位任务和精确进行转速调节的理想解决方案。该编码器的小巧体型具备极大优势：此编码器在电机中几乎可消失无踪。

此系统两年来已经成功内置于盘式电机中。该系列目前扩展增加了一款新型，具有三种性能级别：直径为 45 mm 的电机根据不同长度（介于 15 至 28.4 mm），其功率可达 30 至 70 W。此类驱动单元即可用于高达 10 000 转的高速转矩，也可用于直接驱动高达 130 mNm 的连续转矩。若有需要，此电机还可与正齿轮齿箱 GS 45 或高转矩行星齿箱 GP 42 C 组合使用。此产品可通过 ESCON 伺服变频器和 EPOS2 定位控制器进行补充。

较大款型的 90 W 盘式电机 EC 90 flat 目前可以提供八种不同脉冲数，最高达到每转 6400 次脉冲。归功于可达 6400 次脉冲的传感器，使得该驱动器能够拥有高度重复定位精度。新增款型为配备 MILE 编码器的 EC 90 flat，具有二进制分辨率。二进制分辨率的优势在于使用更简单的处理器进行数字式控制，由此可更快捷地创建指令。

多功能、强劲有力且坚固耐用的电机：«maxon 的 EC 盘式电机»。

该无刷电机（BLDC）具有多种组合方式，适于各种不同的驱动应用。您也许需要高速持续转矩，或高动态可重复定位功能，或要求设备坚固耐用、能抵抗外界影响，无论哪种情况，您可以自由组合设备，满足需要。其几何形状也很重要：归功于其扁平盘式结构，可用于空间狭小的场合。

---

新闻稿篇幅：1088 个字

也可从网上调阅本新闻稿：[www.maxonmotor.com](http://www.maxonmotor.com)

**maxon motor ag**

Brünigstrasse 220

Postfach 263

CH-6072 Sachseln

电话：+41 (41) 666 15 00

传真：+41 (41) 666 16 50

电子邮件：info@maxonmotor.com

网址：www.maxonmotor.com

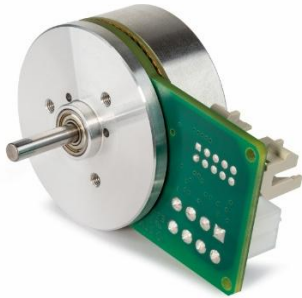


图 1：配备 MILE 编码器的无刷电机 EC 45 flat.



图 2：配备 MILE 编码器的无刷电机 EC 90 flat.